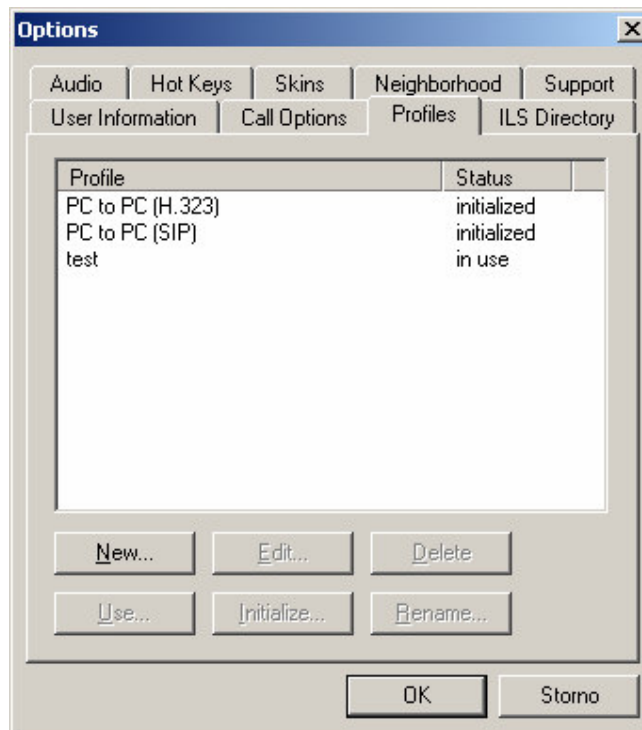


## Nastavení softwarového telefonu SJphone pro operační systém Windows

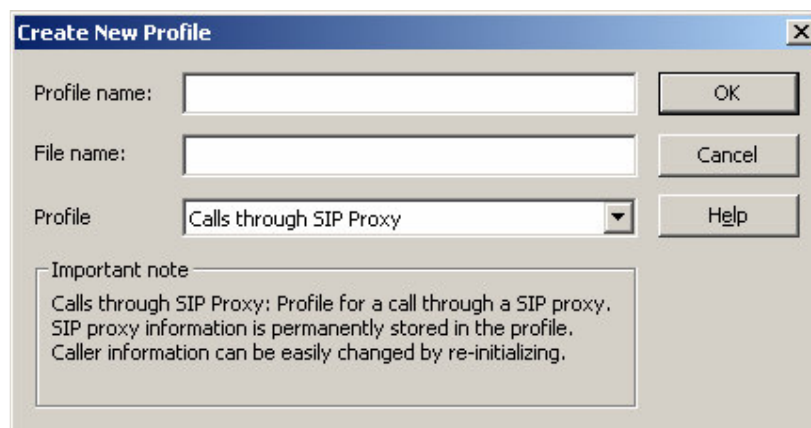
1. Stáhnout a nainstalovat klienta ze stránek

<http://www.sjlabs.com/sjp.html>

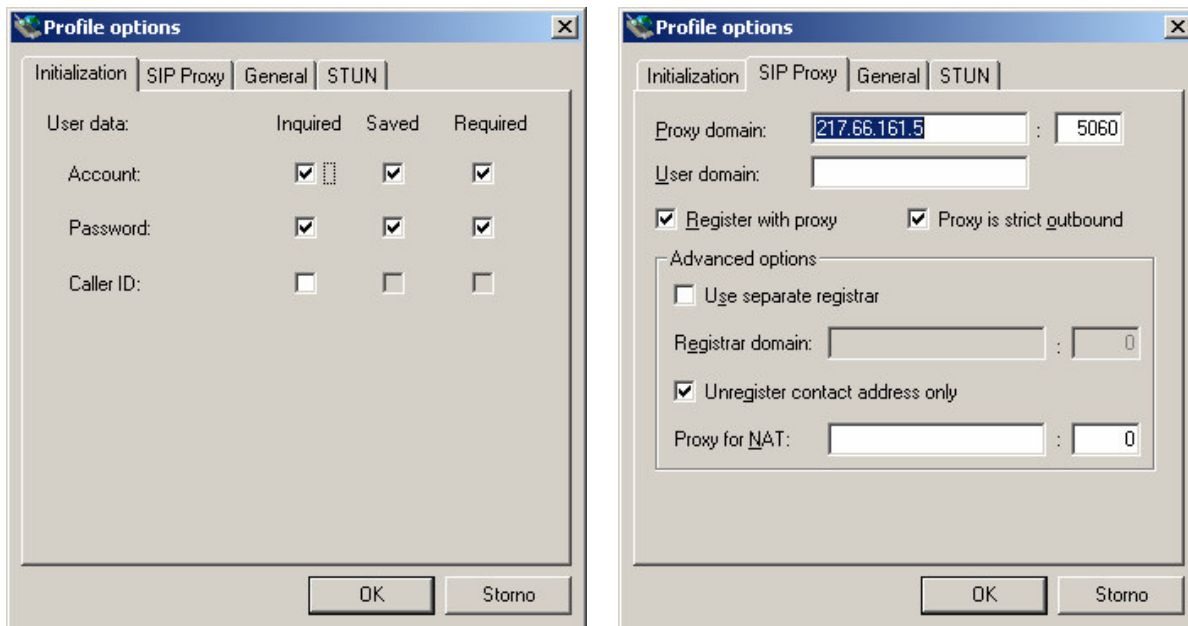
2. V klientovi zvolit Options (ikona kladívka a klíče) pak se zobrazí následující okno



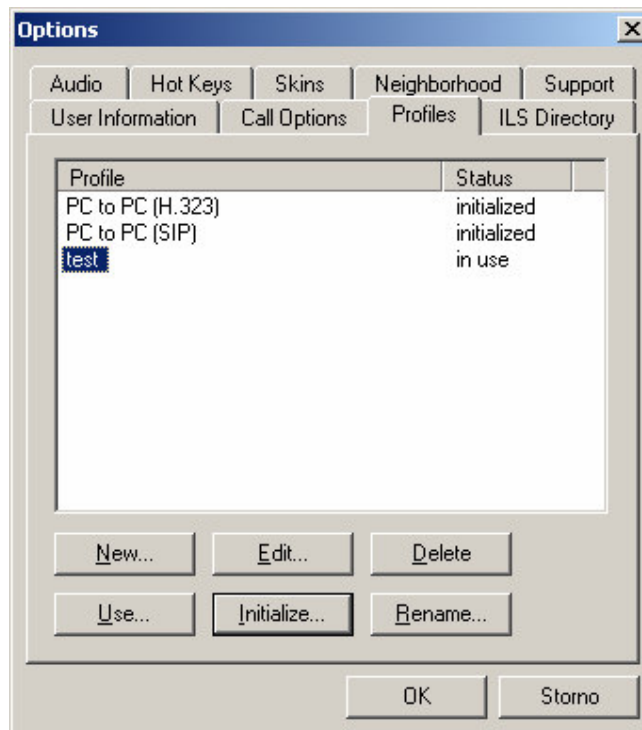
3. Zvolit New a zadat Profile name třeba na ha-loo



4. Na záložkách nastavit následující a potvrdit OK



5. Vybrat profil, který jsme vytvořili a dat Initialize...



6. Na následující obrazovce vyplnit přihlašovací údaje

|           |  |
|-----------|--|
| Account:  | vaše devítimístné telefonní číslo                        |
| Password: | heslo pro přístup ke službě ha-loo (zadané v registraci) |

7. Takto vypadá správně nakonfigurovaný a přihlášený klient.

